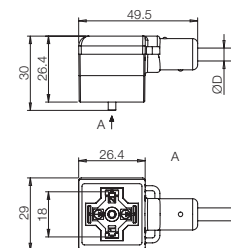
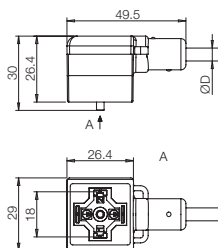




Schéma du connecteur et circuit		Broche 1 : noir Broche 2 : bleu Broche PE : vert/jaune		Broche 1 : noir Broche 2 : bleu Broche PE : vert/jaune
Départ de câble	0°/180°		0°/180°	
Tension d'emploi AC U _s	24 V AC		230 V AC	
Tension d'emploi DC U _s	24 V DC		230 V DC	
Câble	surmoulé		surmoulé	
Courant nominal	4,0 A		4,0 A	
Circuit de protection	Diode de suppression		non	
Nombre de conducteurs x section de conducteur	3x0,5 mm ²		3x0,5 mm ²	
Classe de protection selon CEI 60529	IP 67		IP 67	
Température ambiante T _a PUR	-25...+90 °C/-25...+80 °C		-25...+90 °C/-25...+80 °C	
statique / en mouvement PVC	-25...+105 °C/-25...+105 °C		-25...+105 °C/-25...+105 °C	
LED	1x (PNP), jaune		1x (PNP), jaune	

Matériau du câble	Couleur	Longueur	Code de commande	
			Référence article	
PVC	Gray	2 m	BCC04W3	BCC04W9
			BCC VA04-0000-10-053-VX8350-020	BCC VA04-0000-10-054-VX8350-020
PVC	Gray	5 m	BCC04W4	BCC04WA
			BCC VA04-0000-10-053-VX8350-050	BCC VA04-0000-10-054-VX8350-050
PVC	Gray	10 m	BCC04W5	BCC04WC
			BCC VA04-0000-10-053-VX8350-100	BCC VA04-0000-10-054-VX8350-100

Autres variantes sur notre page d'accueil ou sur demande.

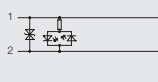


Connecteurs de vanne

Modèle B, DIN, 10 mm, 3 pôles



Broche 1 : noir
Broche 2 : bleu
Broche PE : vert/jaune



0°

24 V AC

24 V DC

surmoulé

4,0 A

Diode de suppression

3x0,5 mm²

IP 67

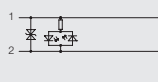
-25...+90 °C/-25...+80 °C

-25...+105 °C/-25...+105 °C

1x (PNP), jaune



Broche 1 : noir
Broche 2 : bleu
Broche PE : vert/jaune



180°

24 V AC

24 V DC

surmoulé

4,0 A

Diode de suppression

3x0,5 mm²

IP 67

-25...+90 °C/-25...+80 °C

-25...+105 °C/-25...+105 °C

1x (PNP), jaune

Code de commande

Référence article

BCC03ZZ

BCC VB03-0000-10-055-VX8350-020

BCC0400

BCC VB03-0000-10-055-VX8350-050

BCC0401

BCC VB03-0000-10-055-VX8350-100

BCC0402

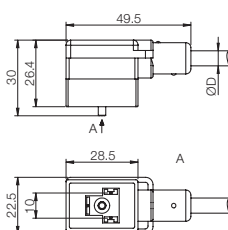
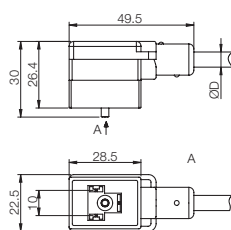
BCC VB23-0000-10-055-VX8350-020

BCC0403

BCC VB23-0000-10-055-VX8350-050

BCC0404

BCC VB23-0000-10-055-VX8350-100



Accessoires
Connecteurs M8
Connecteurs M12

Connecteurs de vanne

Répartiteurs passifs

Blocs d'alimentation

Equerres de montage, réflecteurs, adaptateurs de montage

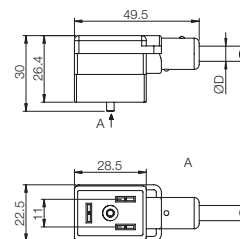
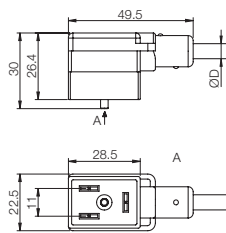
Brides de fixation, colliers de serrage, colliers de fixation



Schéma du connecteur et circuit		Broche 1 : noir Broche 2 : bleu Broche PE : vert/jaune		Broche 1 : noir Broche 2 : bleu Broche PE : vert/jaune
Départ de câble		0°		180°
Tension d'emploi AC U _s		24 V AC		24 V AC
Tension d'emploi DC U _s		24 V DC		24 V DC
Câble		surmoulé		surmoulé
Courant nominal		4,0 A		4,0 A
Circuit de protection		Diode de suppression		Diode de suppression
Nombre de conducteurs x section de conducteur		3x0,5 mm ²		3x0,5 mm ²
Classe de protection selon CEI 60529		IP 67		IP 67
Température ambiante T _a PUR		-25...+90 °C/-25...+80 °C		-25...+90 °C/-25...+80 °C
statique / en mouvement PVC		-25...+105 °C/-25...+105 °C		-25...+105 °C/-25...+105 °C
LED		1x (PNP), jaune		1x (PNP), jaune

Matériau du câble	Couleur	Longueur	Code de commande	
			Référence article	
PVC	gris	2 m	BCC0405	BCC0408
			BCC VB43-0000-10-055-VX8350-020	BCC VB63-0000-10-055-VX8350-020
PVC	gris	5 m	BCC0406	BCC0409
			BCC VB43-0000-10-055-VX8350-050	BCC VB63-0000-10-055-VX8350-050
PVC	gris	10 m	BCC0407	BCC040A
			BCC VB43-0000-10-055-VX8350-100	BCC VB63-0000-10-055-VX8350-100

Autres variantes sur notre page d'accueil ou sur demande.



Connecteurs de vanne

Modèle C, DIN, 8 mm, 4 pôles



<p>Broche 1 : noir Broche 2 : bleu Broche PE : vert/jaune</p>	<p>Broche 1 : noir Broche 2 : bleu Broche PE : vert/jaune</p>	
0°/180°	0°/180°	
24 V AC	24 V AC	
24 V DC	24 V DC	
surmoulé	surmoulé	
4,0 A	4,0 A	
Diode de suppression	Diode de suppression	
3x0,5 mm ²	3x0,5 mm ²	
IP 67	IP 67	
-25...+90 °C/-25...+80 °C	-25...+90 °C/-25...+80 °C	
-25...+105 °C/-25...+105 °C	-25...+105 °C/-25...+105 °C	
1x (PNP), jaune	1x (PNP), jaune	



Accessoires
Connecteurs M8
Connecteurs M12

Connecteurs de vanne

Répartiteurs passifs

Blocs d'alimentation

Equerres de montage, réflecteurs, adaptateurs de montage

Brides de fixation, colliers de serrage, colliers de fixation

Code de commande

Référence article

BCC04N2	BCC04RK
BCC VC04-0000-10-053-VX8350-020	BCC VC44-0000-10-053-VX8350-020
BCC04N3	BCC04RL
BCC VC04-0000-10-053-VX8350-050	BCC VC44-0000-10-053-VX8350-050
BCC04N4	BCC04RM
BCC VC04-0000-10-053-VX8350-100	BCC VC44-0000-10-053-VX8350-100

